

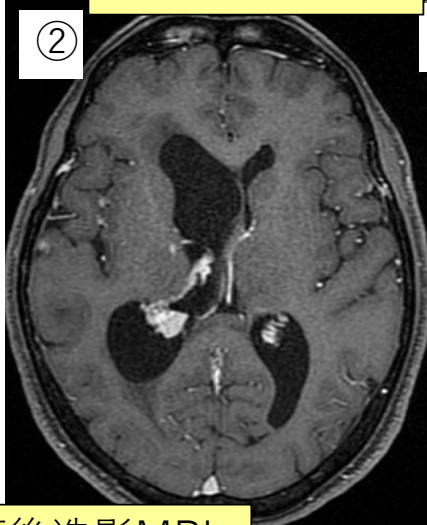
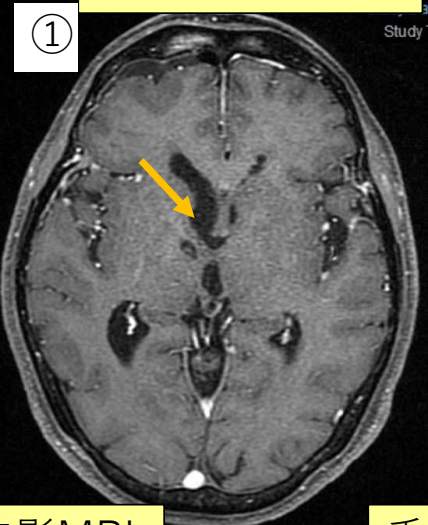
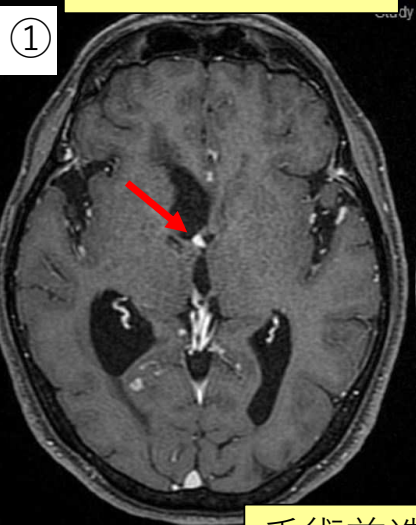
症例16：左片麻痺のため歩行が不自由になり右モンロー孔をふさぐ病変→により右側だけ水頭症になっていることがわかりました。脳脊髄液は片側で200cc毎日作られており、完全に詰まると命の危険があります。小開頭により右前からモンロー孔にはまっている腫瘍を完全に摘出し、髄液路を開放しました→。正中の脳室のしきりにも2か所に孔をあけ→右と左が交通するようにしました。症状はよくなり仕事に復帰されました。病理診断は肉芽腫でした。

手術前造影MRI

手術後造影MRI

手術前造影MRI

手術後造影MRI



手術前造影MRI

手術後造影MRI

